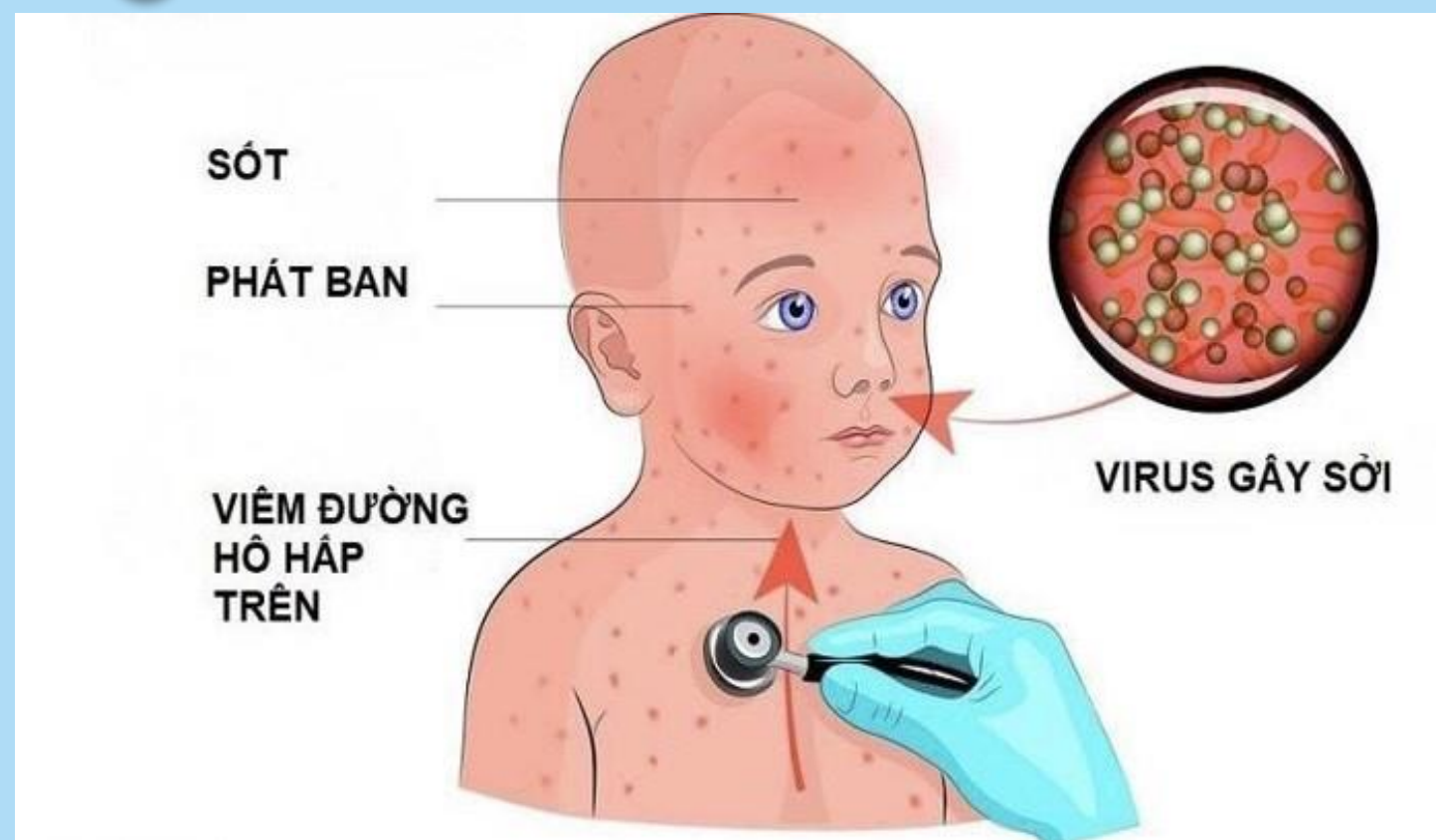


SỞ Y TẾ TP.HCM
BỆNH VIỆN QUẬN TÂN PHÚ

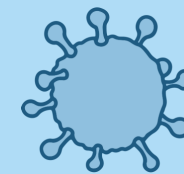
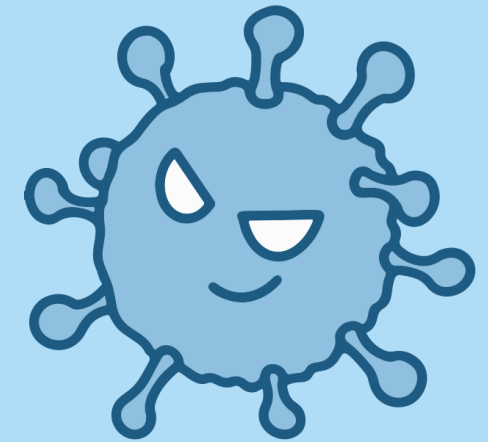
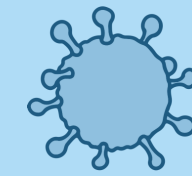
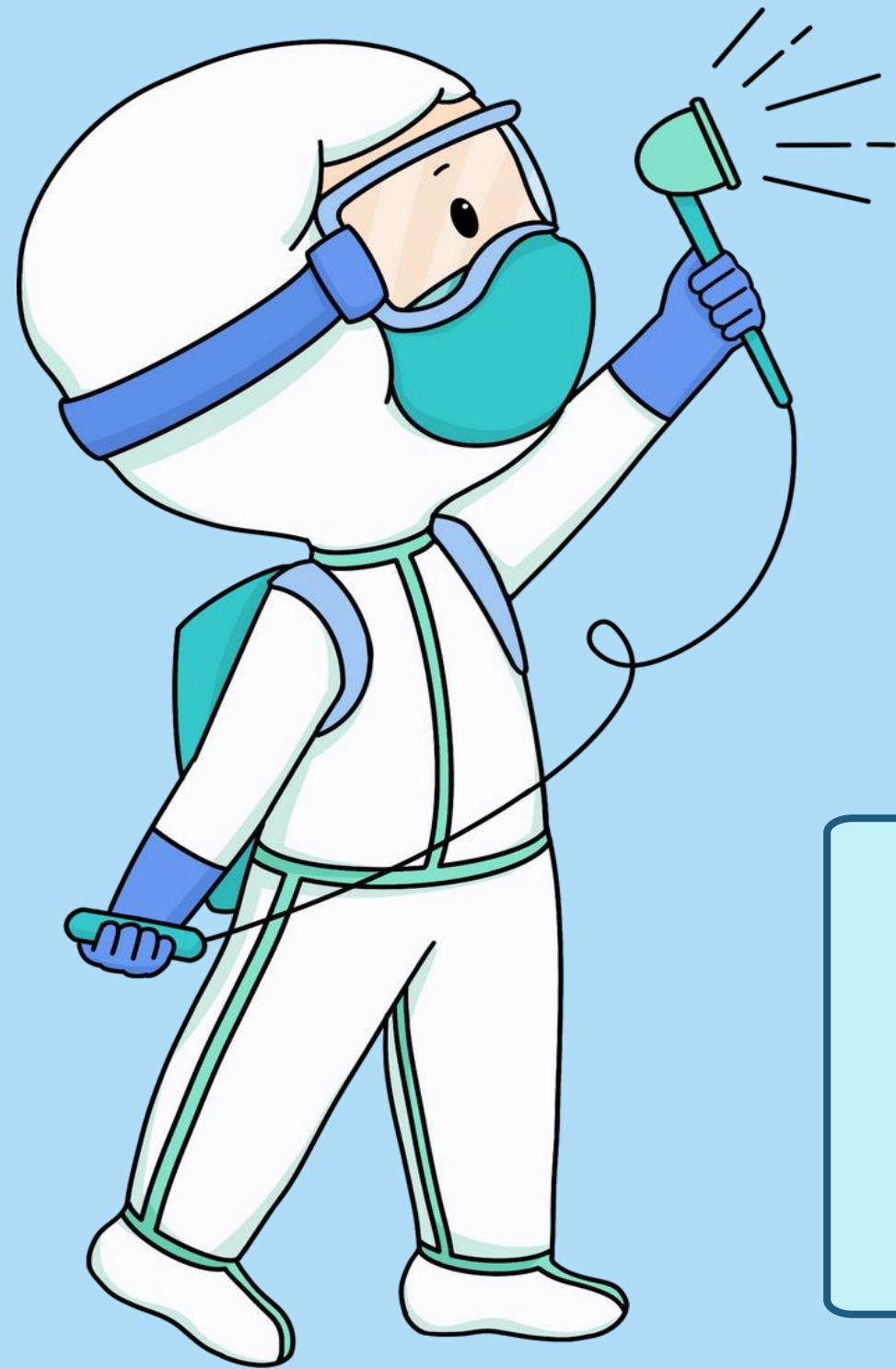
BỆNH SỞI



Những điều cần biết về bệnh Sởi



Hướng dẫn chăm sóc và theo dõi trẻ mắc bệnh Sởi





Cách phòng bệnh Sởi

01 Chủ động tiêm ngừa.

02 Thực hiện các biện pháp khác

Các biện pháp khác



**Đeo khẩu
trang**



**Tránh tiếp
xúc với
người bệnh**



**Tăng cường
vệ sinh cá
nhân**



**Bổ sung
dinh dưỡng
đầy đủ**

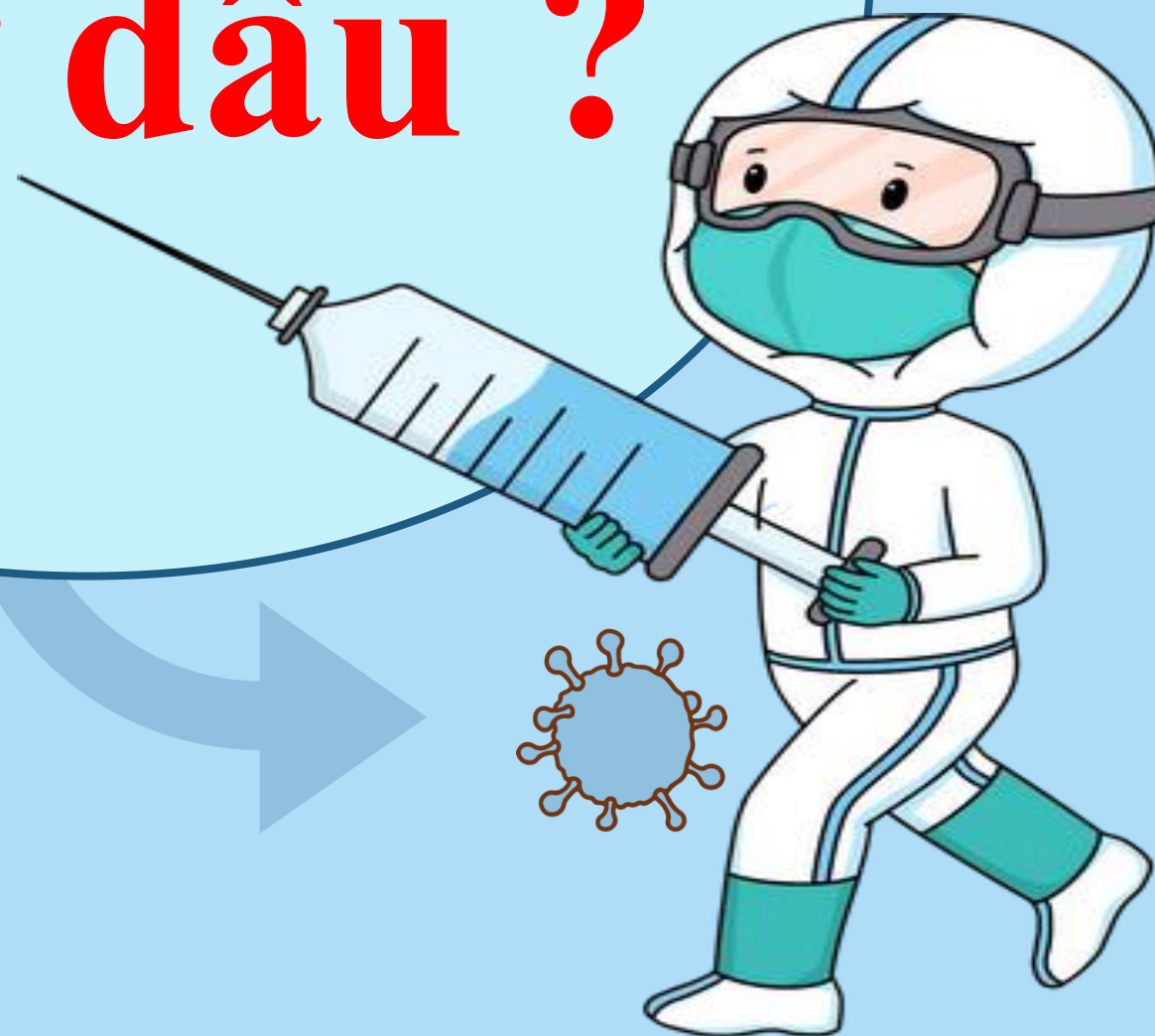
Có thể tiêm vắc xin tại:

Trung tâm Kiểm soát Bệnh
tật Thành phố HCM

Trung tâm Y tế - Trạm Y Tế

Cơ sở tiêm chủng khác
(BV Quận Tân Phú- phòng 117)

**Tiêm vắc
xin ở đâu ?**





THANK YOU!